

JACEK SZYNKARCZUK

SZEPTY CISZY



WYSTAWA AUTORSKA

ART GALLERY
ASTANSKA 

JACEK SZYNKARCZUK
SZEPTY CISZY

WYSTAWA AUTORSKA

ART GALLERY
ASTANSKA 

7 GRUDNIA 2019 - 7 STYCZNIA 2020

WARSZAWA AL. JEROZOLIMSKIE 47



Jacek Szynkarczuk (ur. 1979, Zamość)

Absolwent Akademii Sztuk Pięknych w Krakowie (dyplom w 2004 r. w pracowni Prof. J. Nowakowskiego). Mieszka i pracuje w Skawinie koło Krakowa.

„Moje obrazy powstają w ciszy. Wyłączam się zupełnie i pogrążam w swoich myślach. Umysł krąży wówczas gdzieś między rzeczywistością, a wspomnieniami, między świadomością, a podświadomością. Angażuję całą swoją wyobraźnię, doświadczenia i pamięć by postawić jedynie parę kresek, bo niekiedy tylko tyle potrzeba by powstał projekt. Jeśli w głowie pojawi się jasna, czysta i klarowna koncepcja, to nie muszę tworzyć szczegółowych szkiców. Wystarczy zarys i reszta przychodzi sama, dalej już na płótnie.

Wówczas cisza przestaje obowiązywać. Potrafię słuchać muzyki, książek czy audycji. Sam proces malarski, jest niemal automatyczny, trochę jak

odruch bezwarunkowy. Nie muszę myśleć, jakie farby powinienem zmieszać, czy ten fragment powinien wyglądać tak, a może inaczej. Jeśli to co właśnie powstaje, tworzy harmonijną całość, obraz właściwie „maluje się sam”.

Jednak także wtedy, często wracam do ciszy. Do ciszy, która szeptem zadaje mi pytania. Kim jest człowiek? Po co tu jest? Czy kiedy postawiony samotnie w rzeczywistości, której zdaje się być tylko małym elementem, jest prawie nieważny? Czy może przeciwnie, bo to ona została dla niego stworzona. W końcu czy rzeczywistość którą zna, jest tą jedyną? Czy może jest inna, lepsza, wspanialsza?

Moje obrazy to pytania, które formułuję na płótnie i próby pokazania tego, czego zobaczyć się nie da”.

WYBRANE WYSTAWY INDYWIDUALNE

- 2018 Indywidualna wystawa malarstwa „Wieża sztuki” - Kielce
- 2016 Indywidualna wystawa malarstwa Kamienica „Morandówka” - Zamość
- 2016 Indywidualna wystawa malarstwa Muzeum Zagłębia - Będzin
- 2009 Indywidualna wystawa malarstwa Galeria „Pałacyk” w Skawinie

WYBRANE WYSTAWY ZBIOROWE

- 2017 Udział w „Art. Fresh Festival 8” - Hotel Sheraton Warszawa
- 2017 Udział w cyklu wystaw Polskich Surrealistów „Metamorfoza”
- 2016 Akcja charytatywna w ramach projektu „Magiczna Legnica” - wspólne malowanie (Jarosław Jaśnikowski, Edward Szutter, Marcin Kołpanowicz, Jacek Szynkarczuk) Akademia Rycerska - Legnica
- 2016 Wystawa „Noc Muzeów” Wejherowo - Urząd Miasta
- 2016 Wystawa „Noc Muzeów” Katowice - Galeria „Trzy Stawy”
- 2016 Udział w „Art. Fresh Festival 7” - Hotel Sheraton Warszawa
- 2016 Wystawa zbiorowa surrealistów na „Trzech Wzgórzach” - Wodzisław Śląski
- 2015 Udział w „Art. Fresh Festival 6” - Hotel Sheraton Warszawa
- 2005 Udział w akcji „Polscy Artyści Plastycy Dzieciom” Wystawa zbiorowa - Zamek Książ w Wałbrzychu
- Licytacja prac - Konsulat Generalny RP w Nowym Jorku.





John S. ... 2011



„Królestwo” 2019
120x100 cm

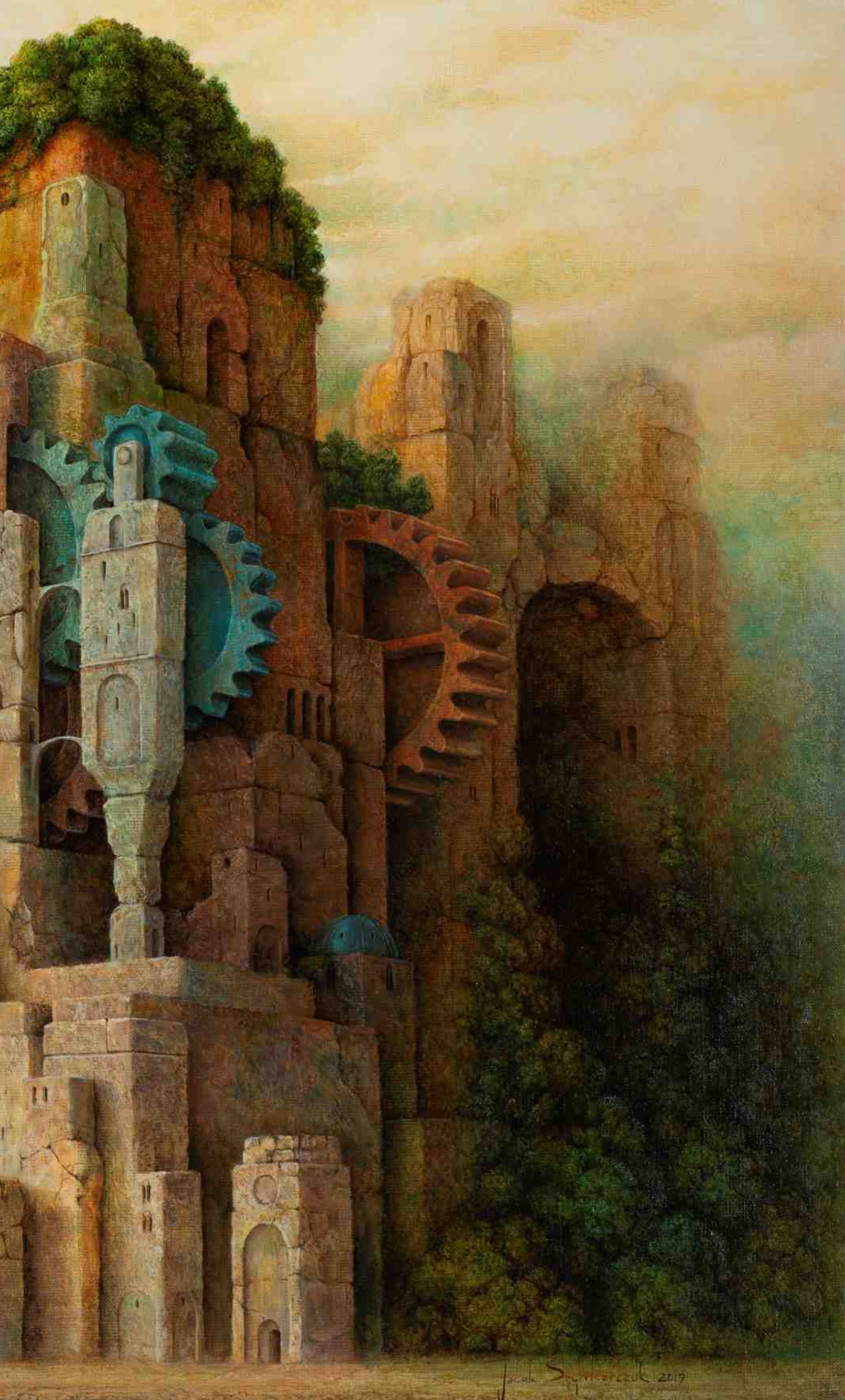


„Wyspa skalnego szlaku” 2019
80x100 cm



„Wieża z kości słoniowej” 2019
100x120 cm



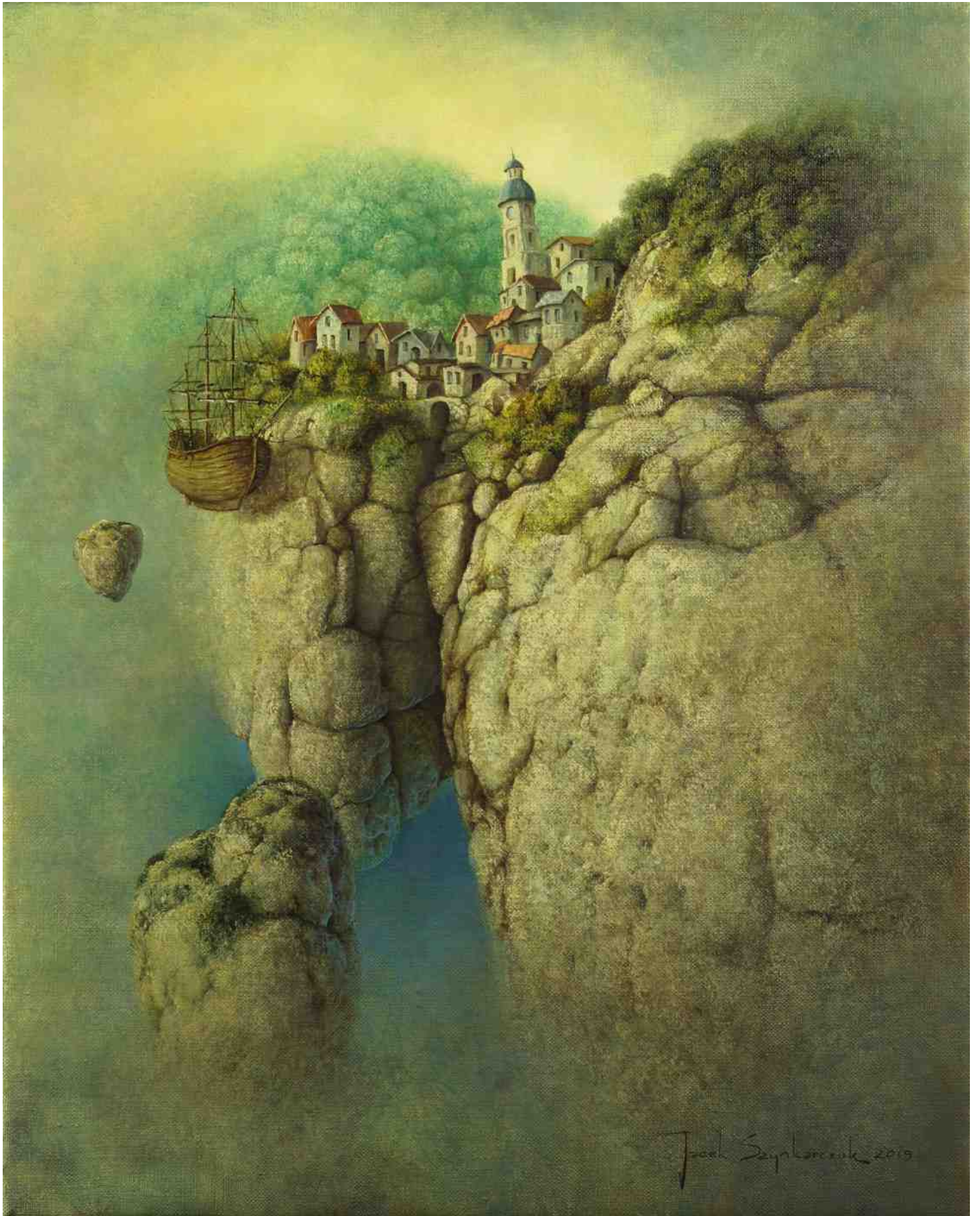


„Kazamaty
czasu” 2019
90x70 cm

Jacek Szymonczak 2019



„Dom ciszy” 2019
50x60 cm



„Przystań Porto Vecchio” 2019
40x50 cm

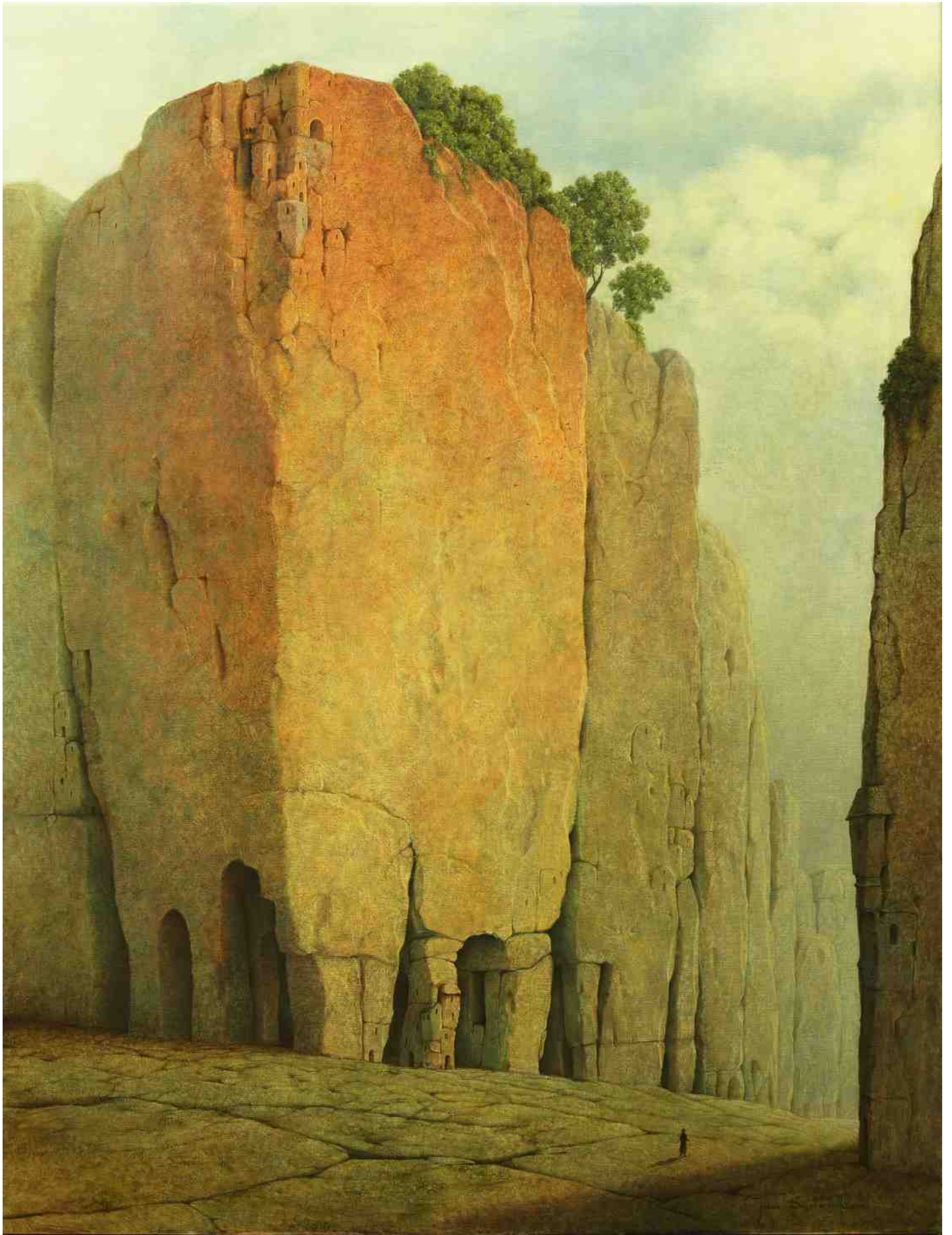








„Życie Dolomitów” 2019 | 120x80 cm



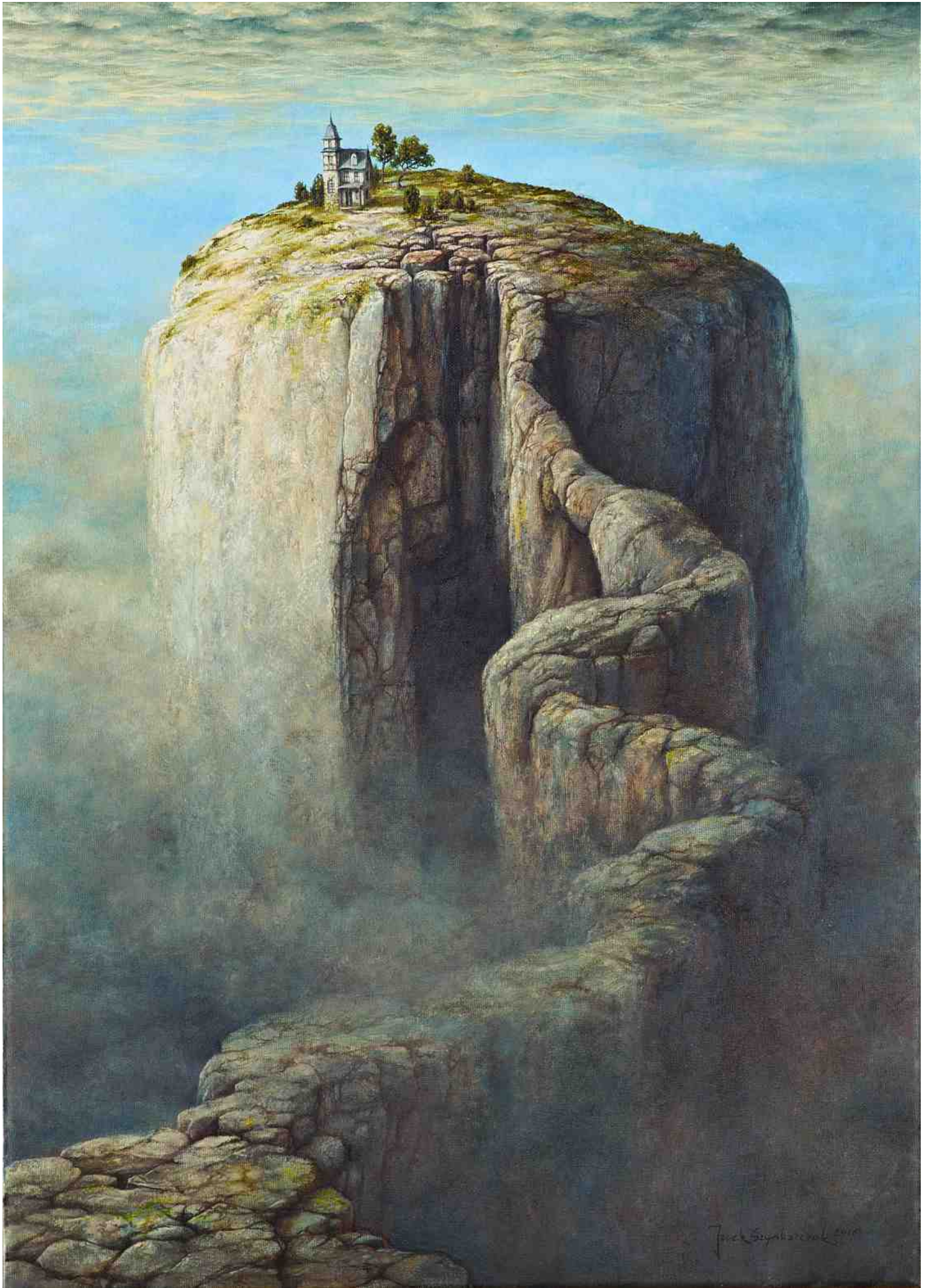
„Opuszczona aleja” 2019
100x130 cm



„Półksiężyc i tajemnicza wyspa” 2017
80x100 cm

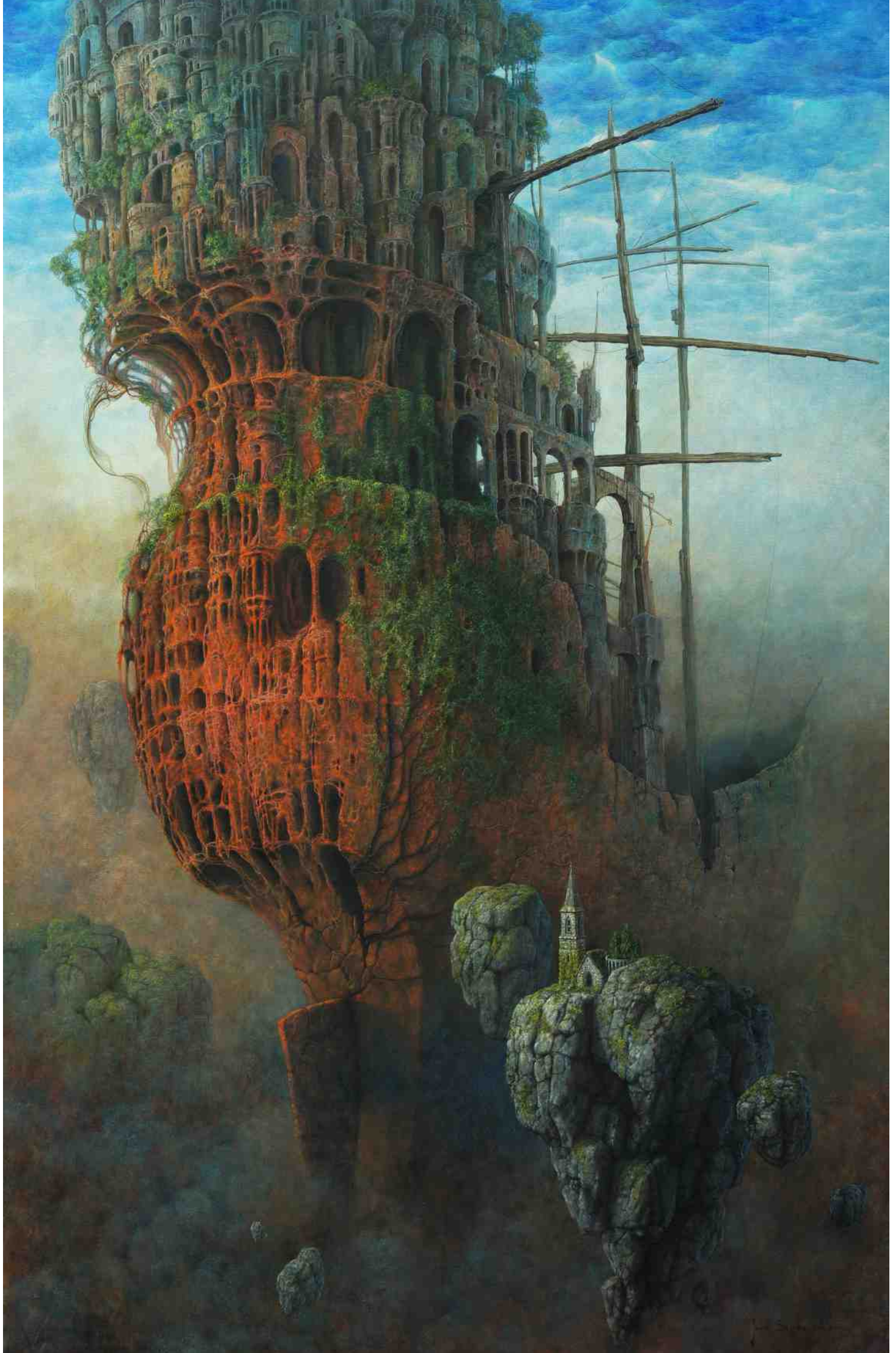


„Wzgórze dnia trzeciego” 2017
80x100 cm



„Letnia willa” 2016
50x70 cm

AUTORSKI
WYBÓR OBRAZÓW
Z WCZEŚNIEJSZYCH WYSTAW





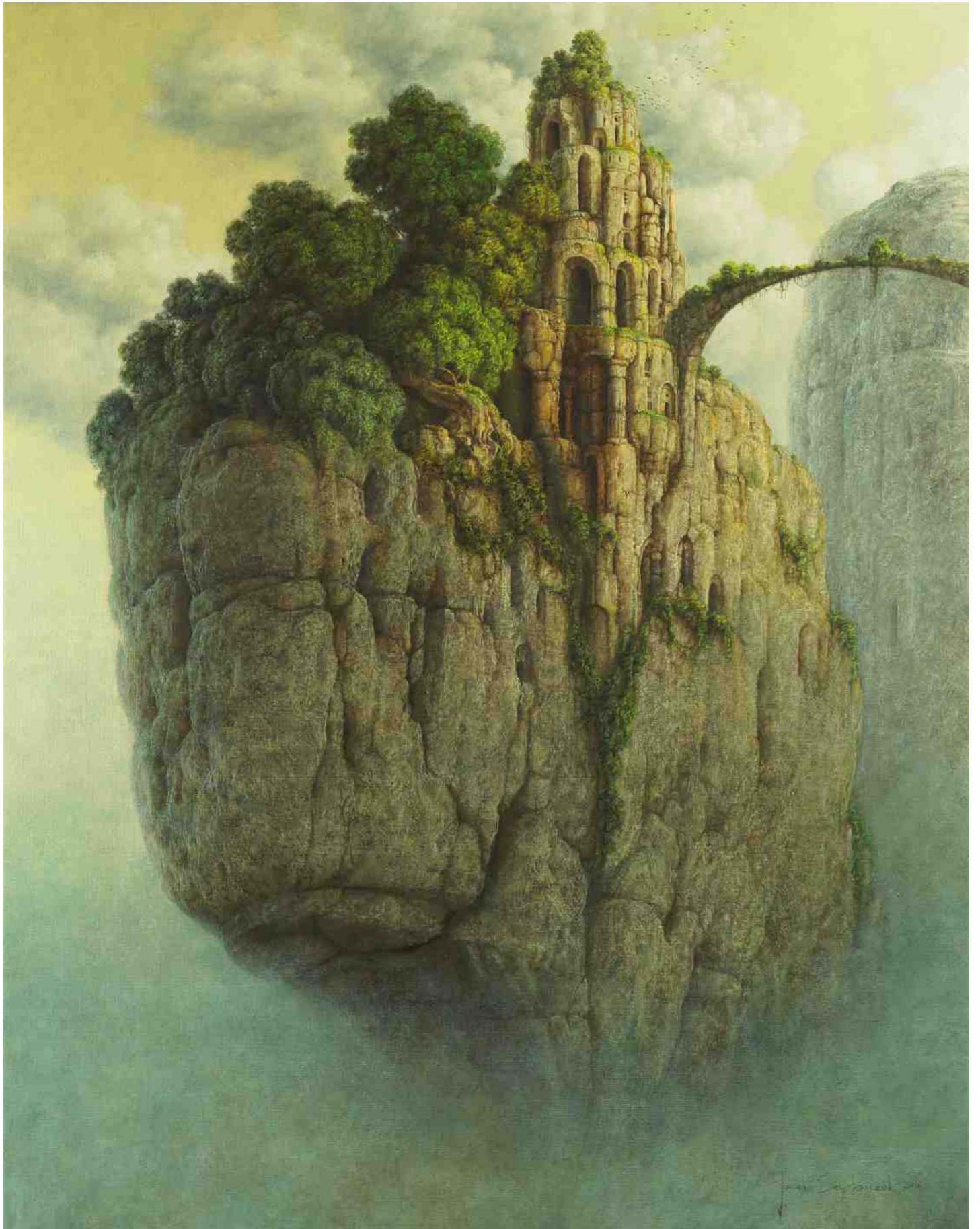
na poprzedniej stronie „Arka” 2017 | 110x170 cm



„Czas przejścia” 2016 | 170x110 cm

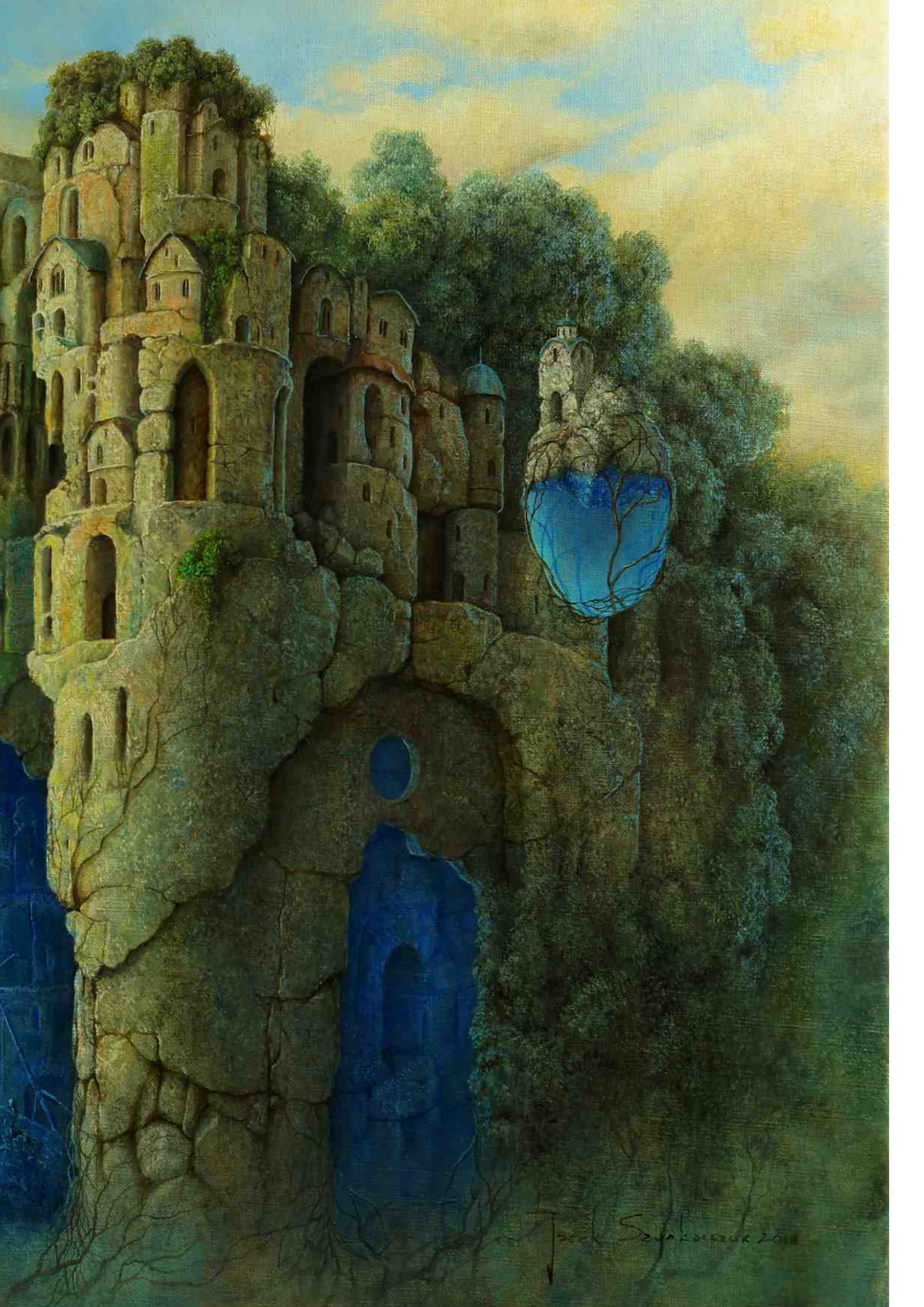


„Terra fawela“ 2018
80x100 cm



„Bivrost“ 2018
70x90 cm



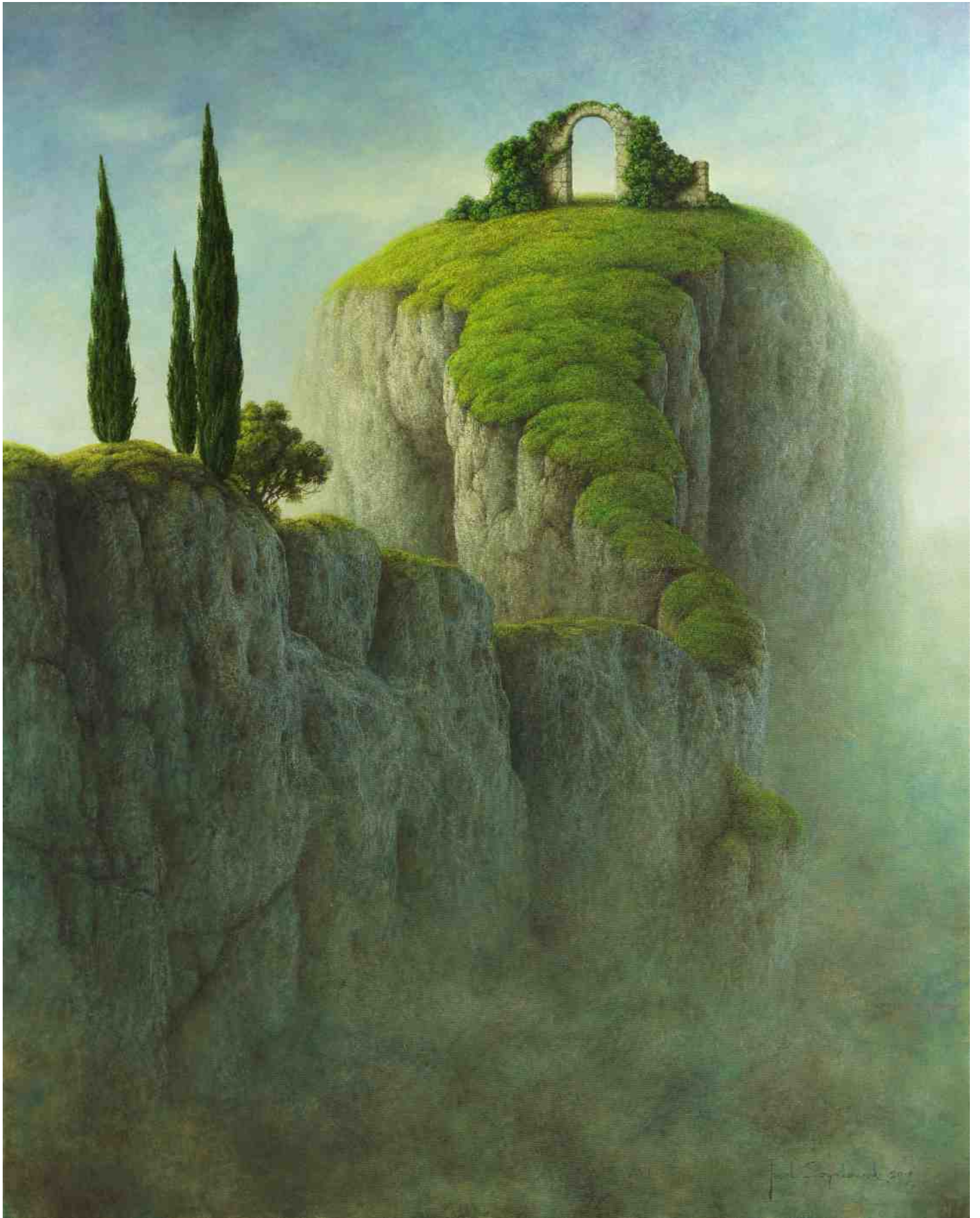


Jack Szymanski 2018



„Źródło” 2018
80x100 cm

na poprzedniej stronie „Aquapolis” 2018 | 80x60 cm



„Brama bezczasu” 2018
80x100 cm



„Archipelag wiatrów” 2018
120x95 cm



„Brama do początku” 2018
80x60 cm



„Przystań Pantha Rhei” 2019
80x100 cm



„Castagniccia“ 2019
70x90 cm



„Piąta strona świata” 2018
160x100 cm

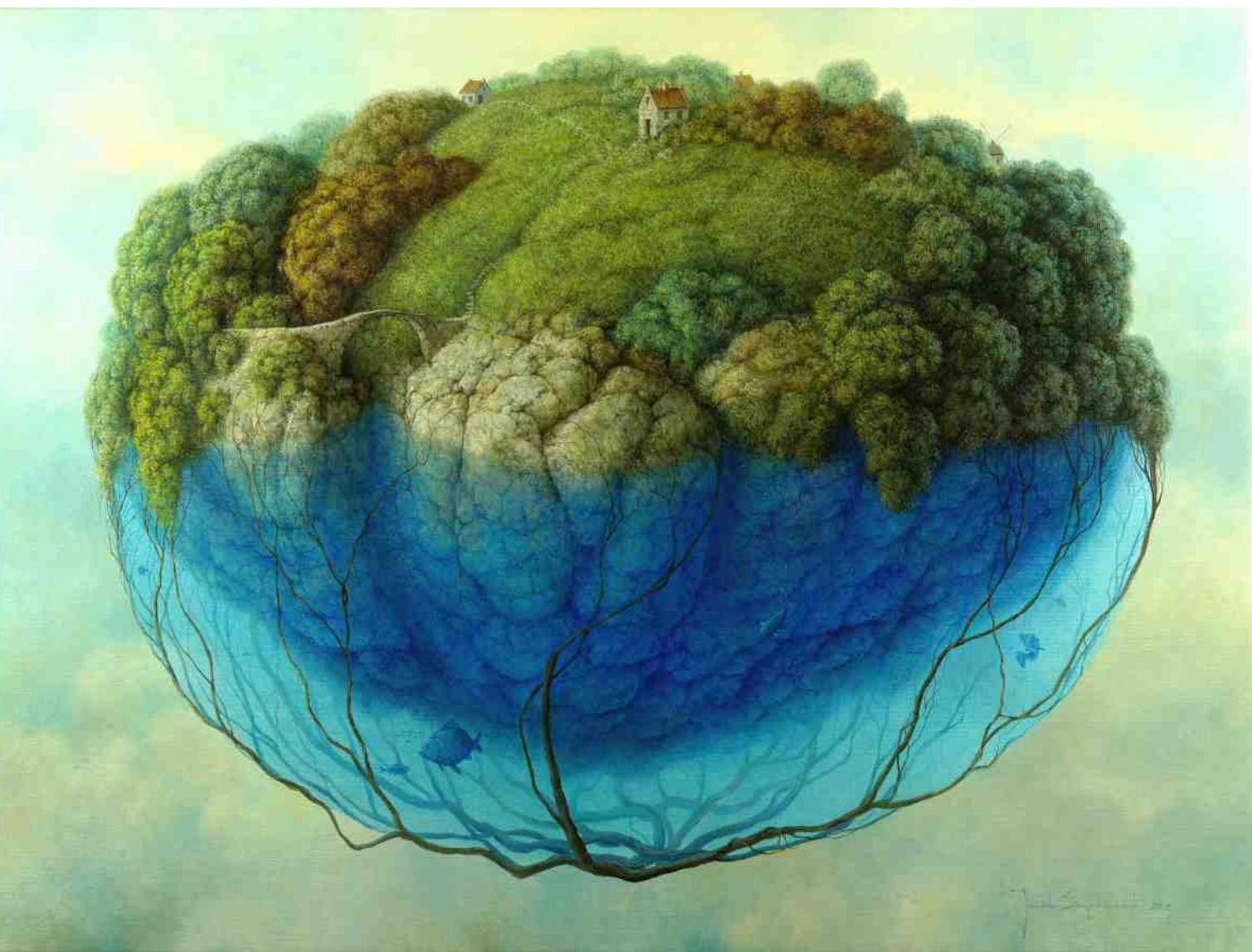




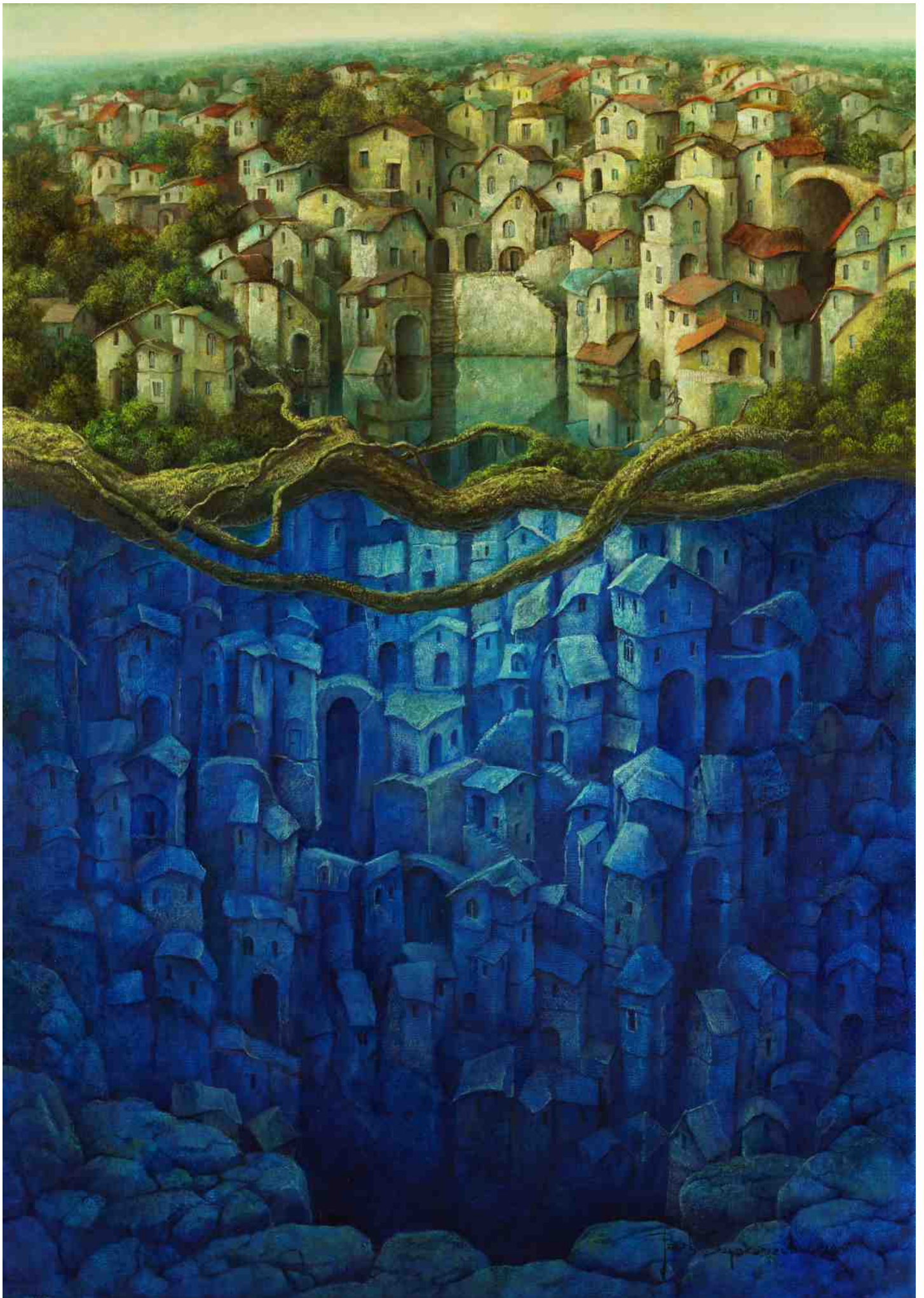
„Poszukiwanie zapomnianych miejsc” 2019
70x90 cm



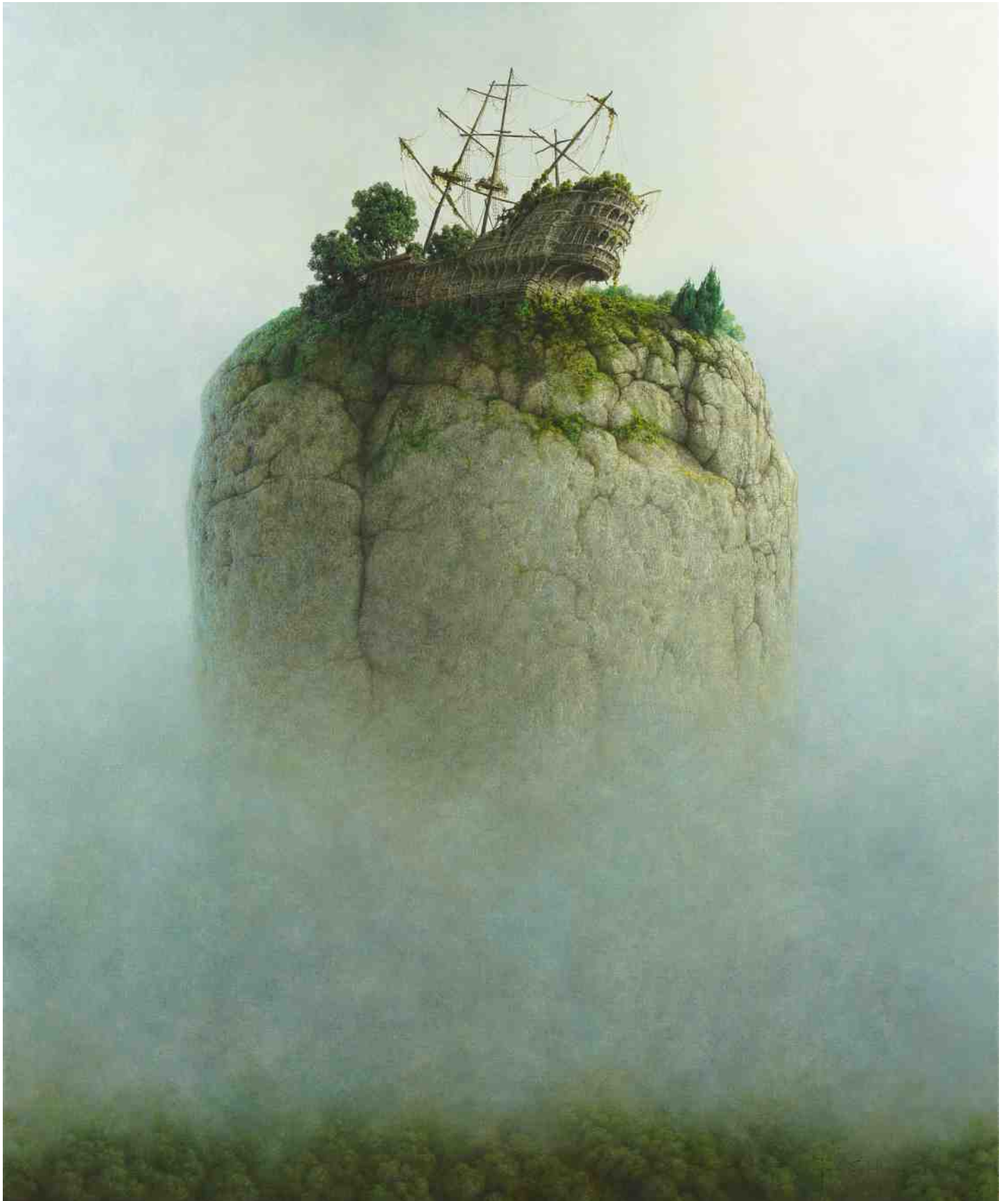
„Epichysium - zapomniany szlak” 2018
100x120 cm



„Oczko wodne” 2018
80x60 cm



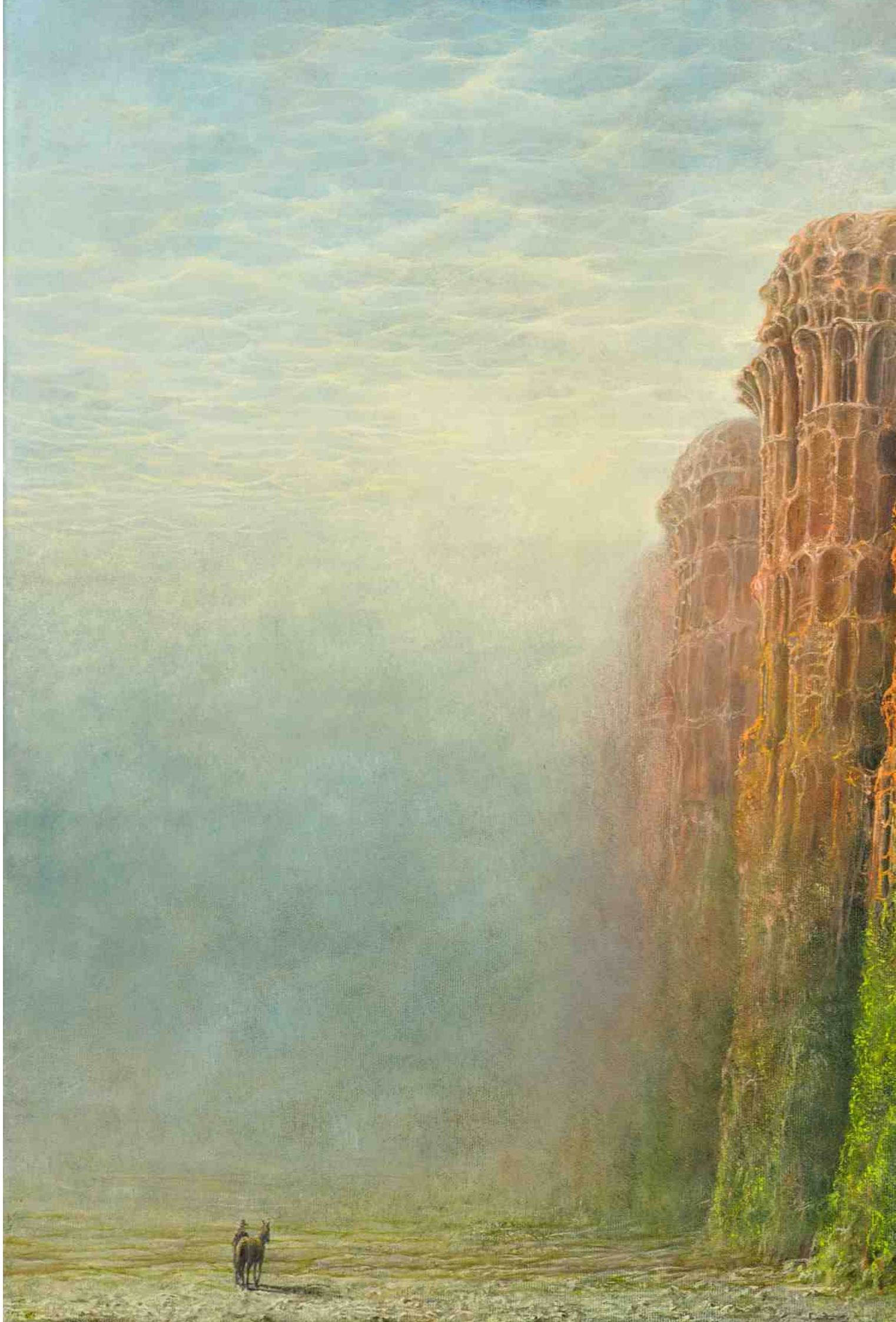
„Tajemnica drugiej strony miasta” 2018
50x70 cm

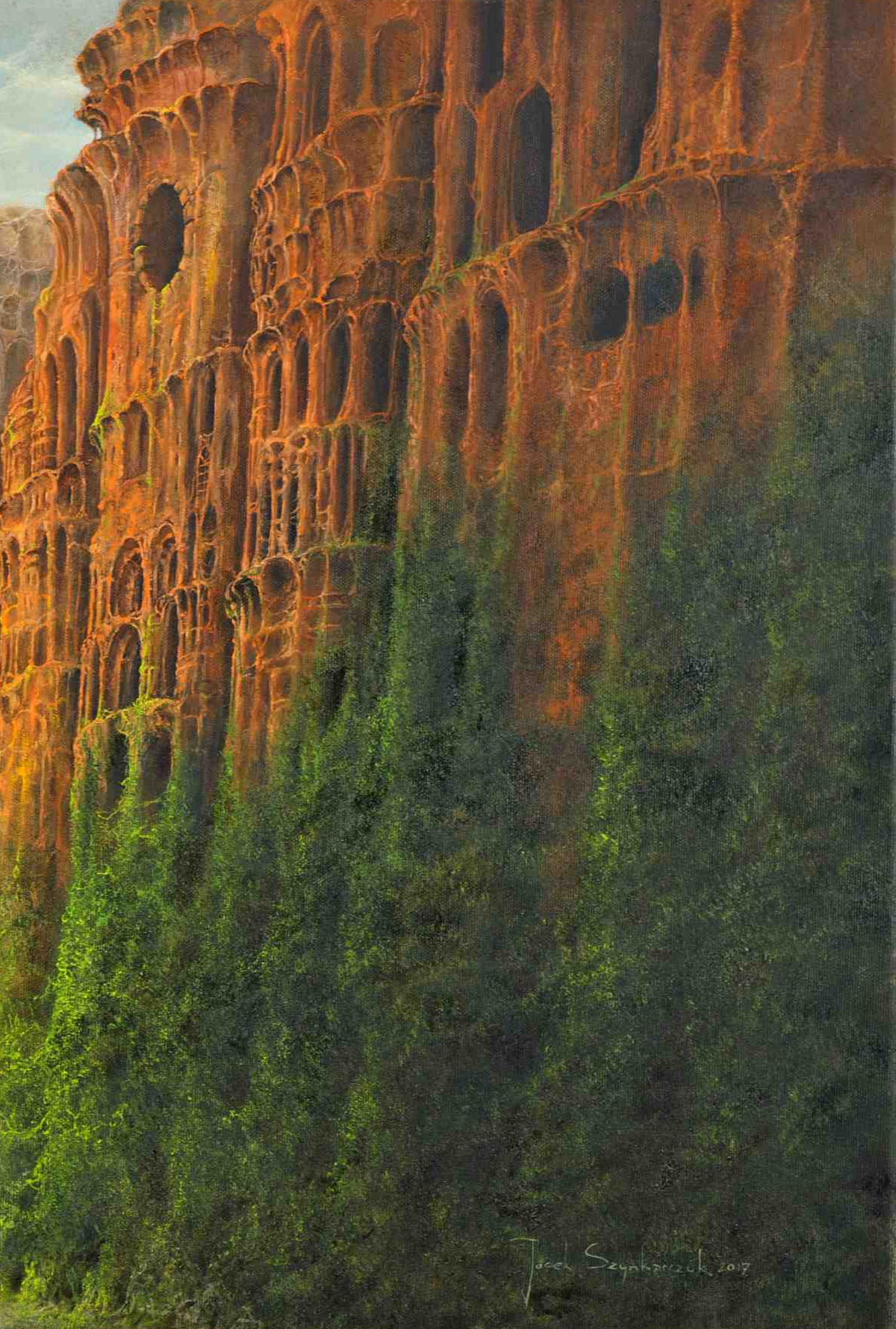


„Ostatnia podróż Georga Bassa” 2018
100x120 cm



„Dom Beskervillów” 2017
50x70 cm





Joel Szykaczuk 2017



„Erem” 2017
80x60 cm

na poprzedniej stronie „Petra” 2017 | 80x60 cm



„Archipelag białego morza” 2017
100x80 cm



„Genezaret” 2017
60x80 cm



„Heraklion“ 2017
70x90 cm



„W hesperyskim sadzie” 2017
60x60 cm

